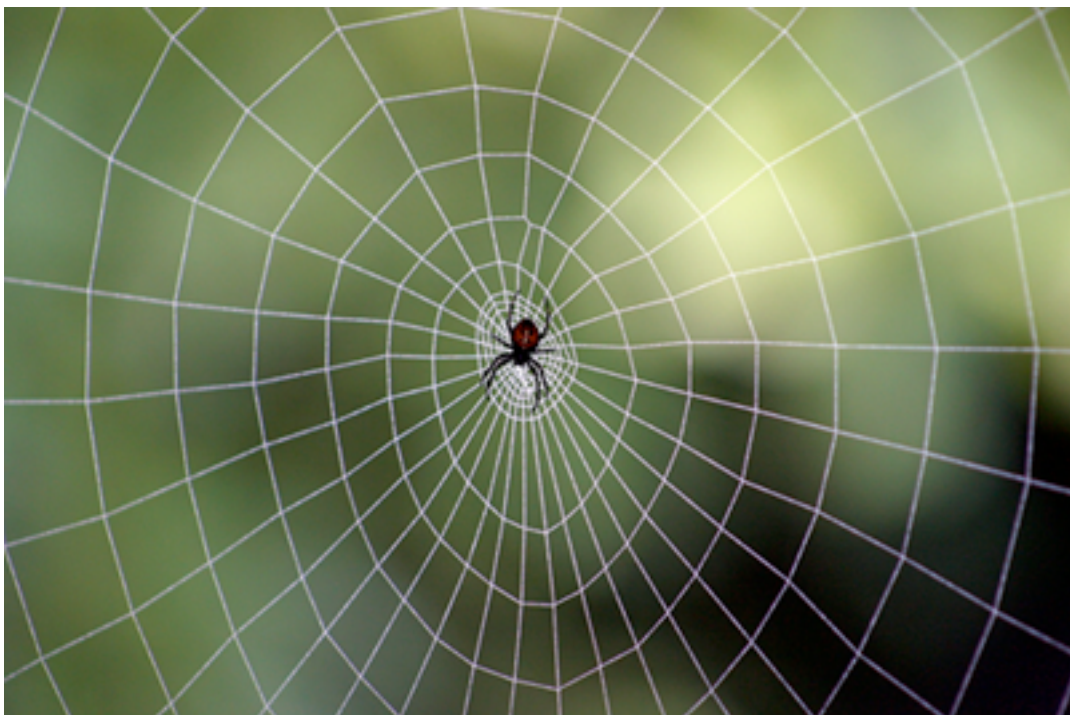




Animali **A5**

## LA RETE ALIMENTARE





## LA RETE ALIMENTARE

Questa scheda deve essere completata dai 4 gruppi che hanno svolto le schede sugli animali.  
Ogni gruppo deve completare SOLO la parte che riguarda il suo animale.

<b>ANIMALE</b>	<b>DI COSA SI NUTRE</b>
<b>Lombrico</b>	
<b>Talpa</b>	
<b>Marmotta</b>	
<b>Animaletti del terreno</b>	

L'ultimo gruppo che completa la scheda la consegna al docente.  
Questo materiale servirà per svolgere una lezione con la classe.

Se vuoi avere altre informazioni sugli animali della rete alimentare vai a **A1 A2 A3 A4**.